

วิธีป้องกันการติดเชื้อไวรัสโคโรนา สายพันธุ์ใหม่

วิธีป้องกันการติดเชื้อ



ล้างมือ, เล็บ ด้วยสบู่ให้สะอาด
อย่างพิถีพิถัน!



ให้ยกแขนเสื้อขึ้นมา
ปิดปากเวลาไอ!



หากมีอาการของระบบทางเดินหายใจ
เช่น ไอ
ให้สวมหน้ากากอนามัยป้องกันทุกครั้ง
เวลาไปโรงพยาบาล



สถานที่คัดกรองรักษาผู้ป่วย และ สถาน
พยาบาล
แจ้งประวัติการเดินทางกลับจากต่างประเทศ
ให้เจ้าหน้าที่ของสถานพยาบาลทราบ



หากสงสัยว่ามีอาการติดเชื้อ โทรปรึกษา
สถานอนามัยเขตควบคุมดูแล หรือ โทร
ปรึกษาที่หมายเลข 1339



* แนะนำ สถานที่คัดกรองรักษาผู้ป่วย : สถานอนามัยเขตควบคุมดูแล และ รหัสพื้นที่+120

ข้อควรระวัง เวลาเดินทางไปเที่ยวที่ประเทศจีน



ห้ามสัมผัสกับสัตว์(รวมถึงสัตว์ปีก)



หลีกเลี่ยงการเยี่ยมชมตลาดในพื้นที่เสี่ยง
ต่อการระบาดของโรค และสถาน
พยาบาล



ห้ามสัมผัสกับผู้ที่มีอาการของระบบทาง
เดินหายใจ (ไอ, เจ็บคอ เป็นต้น)



-เวลาไอ
ควรสวมหน้ากากอนามัยป้องกัน
-รักษาสุขอนามัยส่วนบุคคล เช่น
ข้อควรระวังเวลาไอ,
ควรล้างมือให้สะอาด



-หลังจากเดินทางกลับจากเที่ยวที่ประเทศจีน
ให้สังเกตอาการของสุขภาพ
-หลังจากเดินทางกลับมามีไข้และมีอาการของระบบทาง
เดินหายใจ
(ไอ, เจ็บคอ เป็นต้น) โทรปรึกษาที่สถานอนามัย หรือ
โทรปรึกษาที่หมายเลข 1339

หากคุณเป็นผู้อยู่อาศัยแบบผิดกฎหมายและสงสัยว่ามีการติดเชื้อ ไวรัสโคโรนา โครนา?

ไม่ว่าจะเป็นคนผิดกฎหมาย
ก็สามารถ ก็ สามารถเข้าการรักษาได้ที่อนามัย

₩ ค่าตรวจ, ค่ารักษา ทั้งหมดฟรี

+ ไม่มีการบังคับให้กลับประเทศ

+ ในกรณีที่ เมื่อมีอาการ แล้วมาที่อนามัย
เราไม่มีการแจ้งสำนักงานตรวจคนเข้าเมืองโดยเด็ดขาด

หากมีข้อสงสัย เกี่ยวกับไวรัสโคโรนา หรือมีปัญหาเกี่ยวกับค่ารักษา,
สามารถติดต่อขอรับความช่วยเหลือได้ จากศูนย์ช่วยเหลือได้ ตามที่แจ้งข้างล่างค่ะ

- เคียงนัมอึจมินซาเฮวเซ็นเตอร์ ศูนย์ช่วยเหลือเมืองชังวอน (055-277-8779)
- ชังวอนเวกุกอินโนดงจิวอนเซ็นเตอร์ (1899-5002)
- คิมแฮเวกุกอินโนดงจิวอนเซ็นเตอร์ (055-338-2727)
- ยางชังวอนเวกุกอินโนดงจิวอนเซ็นเตอร์ (055-912-0255)



วิธีป้องกันการติดเชื้อไวรัสโคโรนา สายพันธุ์ใหม่

อาการ ของโรค

- อาการมีไข้
- ปอดอักเสบ
- อาการของระบบทางเดินหายใจ : ไอ, เจ็บคอ



ปัจจัยความเสี่ยง

มีอาการ หลังกลับมาจากประเทศจีน

ผู้ที่เดินทางไปประเทศ



ก่อนเดินทางไปเที่ยวต่างประเทศให้ตรวจสอบข้อมูลของ สถานการณ์การแพร่ระบาดของโรคต่างประเทศ ที่ NOW.kr



หลีกเลี่ยงการสัมผัสสัตว์ปีกและสัตว์ป่า



ห้ามเข้าใกล้ผู้ที่มีไข้, ผู้ป่วยทางระบบทางเดินหายใจ (มีไข้, ไอ, เป็นต้น)



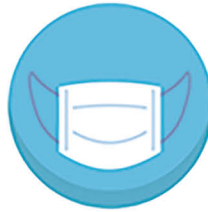
ล้างมือในขณะที่ปล่อยให้เหงื่อไหลเกินกว่า 30 นาที, ใช้เชณเส้นปิดปากเวลาไอ

มีอาการ*หลัง, จากกลับมาจากประเทศจีน

อาการสำคัญ : ปอดอักเสบ, มีไข้, อาการระบบทางเดินหายใจ (ไอ, เจ็บคอ เป็นต้น)



โทรปรึกษาสถานอนามัยเขตควบคุมดูแล หรือ โทรปรึกษาที่ศูนย์ควบคุมและป้องกันโรค หมายเลข 1339



ทำการ* สวมหน้ากากอนามัยป้องกัน

* ที่สำคัญทุกครั้งเมื่อออกนอกบ้าน, เดินทางไปยังสถานพยาบาล



สถานที่คัดกรองรักษาผู้ป่วย และ สถานพยาบาล
แจ้งประวัติการเดินทางกลับจากต่างประเทศ ให้เจ้าหน้าที่ของสถานพยาบาลทราบ
*แนะนำ สถานที่คัดกรองรักษาผู้ป่วย : สถานอนามัยเขตควบคุมดูแล และ รหัสพื้นที่+120

หากคุณเป็นผู้อยู่อาศัยแบบผิดกฎหมายและสงสัยว่ามีการติดเชื้อ ไวรัสโคโรนา โควิด-19?

ไม่ว่าจะเป็นคนผิดกฎหมาย ก็ยังสามารถเข้ารับการรักษได้ที่อนามัย

- ค่าตรวจ, ค่ารักษา ทั้งหมดฟรี
- ไม่มีการบังคับให้กลับประเทศ

ในกรณีที่ เมื่อมีอาการ แล้วมาที่อนามัย เราไม่มีการแจ้งสำนักงานตรวจคนเข้าเมืองโดยเด็ดขาด

หากมีข้อสงสัย เกี่ยวกับไวรัสโคโรนา หรือมีปัญหาเกี่ยวกับคำปรึกษา, สามารถติดต่อขอรับความช่วยเหลือได้ จากศูนย์ช่วยเหลือได้ ตามที่แจ้งข้างล่างค่ะ

- เคียงนัมอิจูมินซาเฮวเซ็นเตอร์ ศูนย์ช่วยเหลือเมืองชังวอน (055-277-8779)
- ชังวอนเวกุกอินโนดงจิวอนเซ็นเตอร์ (1899-5002)
- คิมแฮเวกุกอินโนดงจิวอนเซ็นเตอร์ (055-338-2727)
- ยางชังวอนเวกุกอินโนดงจิวอนเซ็นเตอร์ (055-912-0255)