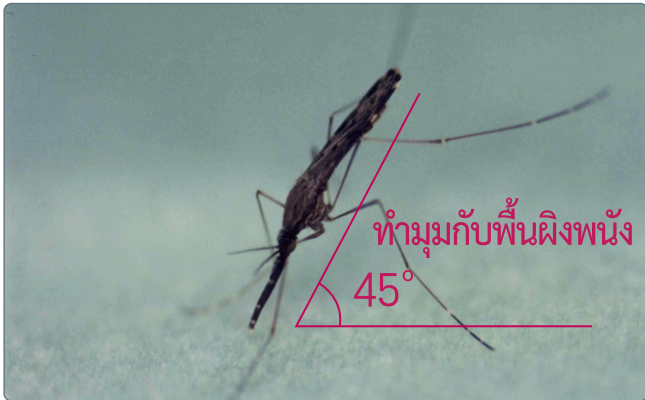




มาลาเรียคือ?

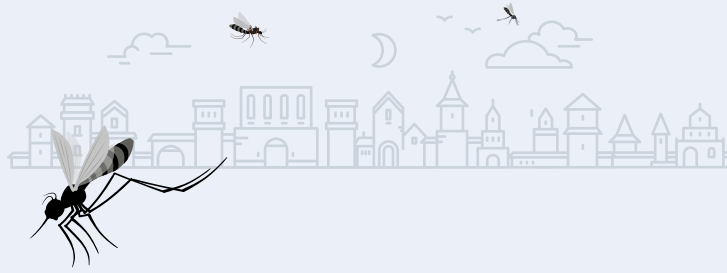
- เป็นโรคที่คนติดเชื้อจากการถูกกัดยุง(พาหะ)ที่ติดเชื้อจากเชื้อโปรโตซัวมาลาเรีย(เชื้อโรค)
- ยุงที่แพร่มาลาเรียในเกาหลีเป็นยุงก้นปล่องเพศเมีย
- ต่างกับยุงทั่วไป ตอนนั่ง ยุงนี้ยักหาง และเนื่องจากเวลาบินไม่มีเสียง 'หึ่ง' จึงควรระวังให้มากขึ้น



[ยุงมาลาเรีย]

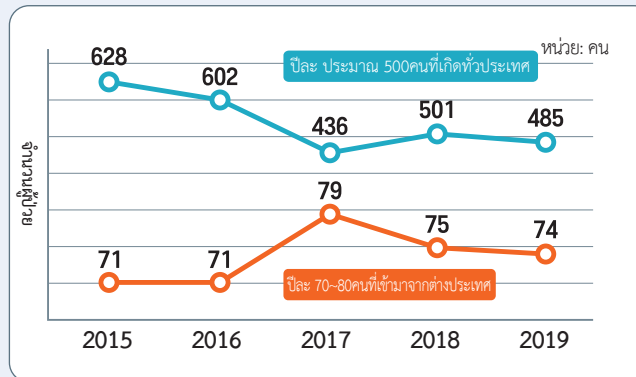


[ยุงทั่วไป]

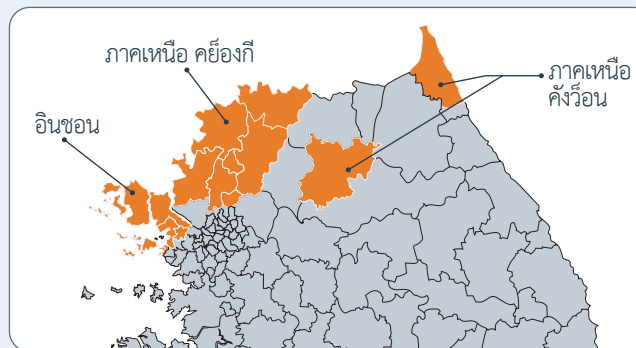


เกาหลีเป็นประเทศที่มาลาเรียเกิดขึ้น

สภาพปัจจุบันการเกิดผู้ป่วยมาลาเรีย



เขตหลักที่โรคเกิดขึ้น



ปฏิบัติตาม 6 วิธีป้องกัน

นมาลาเรีย





6 วิธีป้องกันมาลาเรีย

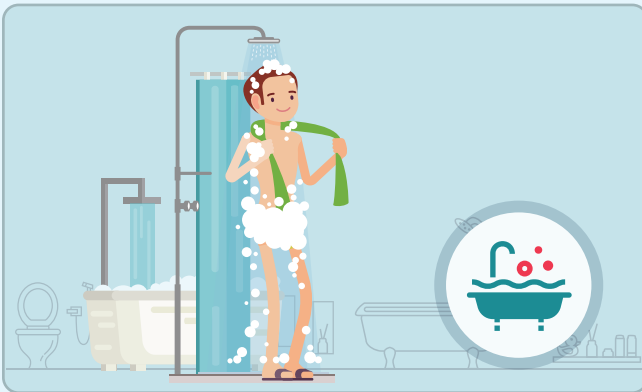


1 งดทำกิจกรรมกลางคืน



- ยุงมาลาเรียบินไปอย่างมีชีวิตชีวาตอนเย็น จึงงดทำกิจกรรมกลางแจ้งตั้งแต่พระอาทิตย์ตกจนถึงรุ่งเช้า

2 อาบน้ำ หลังออกกำลังกาย



- เนื่องจากยุงชอบเหงื่อ จึงต้องอาบน้ำหลังออกกำลังกาย

3 ใส่เสื้อผ้าปกคลุมมิดชิดและสีสว่าง



- ตอนทำกิจกรรมกลางแจ้ง ใส่เสื้อผ้าปกคลุมมิดชิดและสีสว่าง

4 ใช้ยากันยุงและยาฆ่าแมลง



- ห้ามใช้ยากันยุงบริเวณแผลหรือหน้าตา

5 กำจัดแหล่งเพาะพันธุ์ยุง



- เก็บน้ำขังในภาชนะให้มิดชิด เช่น ถังน้ำ บ่อน้ำ อาทิตยละ 1 ครั้ง

6 ซ่อมมุ้งลวด



- เพื่อป้องกันยุงเข้าบ้าน ซ่อมมุ้งลวดและนอนในมุ้งกันยุง