



순창군가족센터가 모든 순창군민과 함께합니다!

순창군가족센터

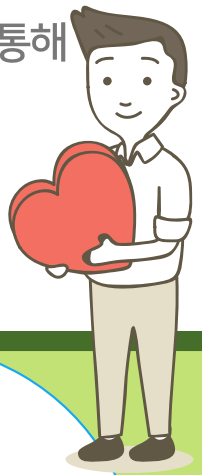
온가족보듬사업 안내

■ 온가족보듬사업이란? ■

취약위기가족의 복합적 문제의 해결을 위해 지속적 상담과 사례관리를 통해

건강한 가족기능 회복 과 정서·경제적 자립 역량 강화 를 위해

2024년부터 새롭게 출발하는 '통합서비스' 입니다.



상담 사업

- 개인상담(연중)
- 가족상담(연중)
- 집단상담(연 2회)
(마음성장 집단)

사례관리

- 생활·법률 연계
- 상담 연계
- 생활도움 지원 연계
- 학습정서 지원
(중학생 대상)

특화사업

다문화가정
취학 및 진학 학부모교육
(2월 초등 입학,
11월 고3학생 면접준비)

돌봄사업

온가족보듬
김장사업
(취약위기가족
100가구)

-지역 네트워크 활용 사업

교육문화 프로그램

- 부모자녀 의사소통교육
- 이심전심 세대소통 교육
- 심신치유건강교육
- 자기돌봄프로그램
- 경제생활/생활기술 교육
- 가족여행(캠프)

-자조모임

지역 돌봄사업

- 가족돌봄 사업을 위한
바자회
- 원광대 한방 의료봉사
- 가족사랑의 날

*센터의 사정에 따라 사업 일정과 내용은 일부 변경될 수 있습니다.



순창군가족센터 가족돌봄팀(063-652-3844)